



Velkommen til
BØRNEHUSET
HAMPELAND



INFO OM BØRNEHUSET

Børnehuset Hampeland er en integreret institution, som er normeret til 125 enheder, hvilket svarer til ca. 90 børn i alderen 0-6 år.

Børnehuset er en del af område Ølstykke, der består af 8 daginstitutioner.

Åbningstider

Mandag til torsdag: Kl. 6.30-16.45

Fredag: Kl. 6.30-16.00.

Husets afdelinger

Yngsteafdelingen: Børn i alderen fra 0-2 år

Mellemafdelingen: Børn i alderen fra 2-4 år

Ældsteafdelingen: Børn i alderen fra 4-6 år.



Aldersfordelingen er vores udgangspunkt, men når børnene flytter afdeling, gøres det i mindre grupper og når det giver mening for børnene og vores organisering i huset.



Kost og sundhed

I Egedal kommune har vi frokostordning, og I skal selv medbringe mad til de øvrige måltider. Vi opfordrer til at I giver jeres barn en sund og nærende formiddags- og eftermiddagsmad med.

Vi har en ramme for indtagelse af sukker i hverdagen herunder fødselsdage, arrangementer og højtider. I kan hente mere information i vores fødselsdagsfolder, som I finder på hjemmesiden. Vi henholder os til sundhedsstyrelsens retningslinjer.



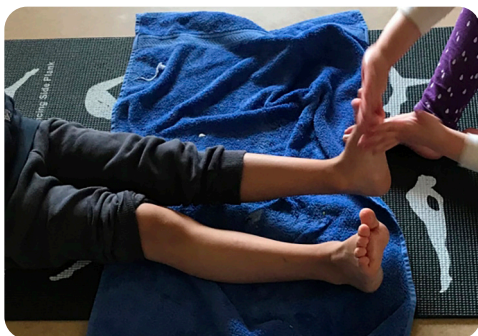
HVERDAGEN I BØRNEHUSET

Hos os vil I opleve, at vores hverdag indeholder rammer, som danner en tryk hverdag for børn og voksne. Hver morgen holder vi morgensamling i afdelingerne, fordi det giver en god og rolig start på dagen og vi her får mulighed for at guide børnene til dagens leg og aktiviteter.



AULA

I Egedal kommune bruger vi AULA til den daglige kommunikation mellem hjem og institution. Her kan I se opslag, billeder og andet relevant nyt fra jeres barns hverdag. Det er også I AULA, at I skal melde jeres barn fri, ferie og syg. Det er vigtigt, at I husker at indtaste komme/gå tider, samt tage stilling til diverse samtykke i forbindelse med opstart i huset. Spørg endelig, hvis I skulle have brug for hjælp.



Aflevering og afhentning

Vi har en ramme, som tager udgangspunkt i at skabe så rolig og rar en overgang for dit barn og jer forældre. Du og dit barn bliver mødt af dæmpet belysning og stille musik, når I kommer ind i institutionen, for alle børn og voksne skal have en rolig og god start på dagen.

Vi modtager børnene ved de små alrum ind til afdelinger og vi har fokus på selvhjulpenhed, selvstændighed og nærvær i mødet med jeres barn. Vi ønsker at holde fast i nærværet ved kontakten til dig som forælder og skabe rum for dialog. Vi henstiller til I ikke taler i mobiltelefon, når I henter jeres barn. Børn har krav på nærvær, når de hentes.

Hygiejne og sygdom

Vi vasker hænder med jeres barn efter aflevering og i forbindelse med alle måltider. Vi støtter op ved toiletbesøg og vi har også et udetoilet i forbindelse med vores legeplads. Vi følger hygiejneregler i forbindelse med bleskift, og hvis I låner toilet for at skifte jeres barns ble, bedes I overholde disse regler. Der hænger vejledning ved puslebordene.

Ved sygdom ringes jeres barn hjem og må komme igen, når de er raske nok til at følge dagens gang. Barnet er syg, hvis almentilstanden er påvirket, hvis det har feber, eller hvis der er specifikke tegn på sygdom.



PÆDAGOGIK

Vores kerneopgave er at skabe rammer for børnenes læring og dannelse med henblik på, at børn udvikler livsduelighed. Vi skal sikre alle børns udvikling og trivsel i et godt og bæredygtigt børnemiljø. Vi arbejder ud fra en anerkendende tilgang for at sikre alle børns ret til en plads i fællesskabet. Vi ønsker at give børnene en bevidsthed om et tilhørsforhold til afdelingen såvel som til hele huset. Vi arbejder derfor meget på tværs af huset, både ved aktiviteter og ture ud af huset.



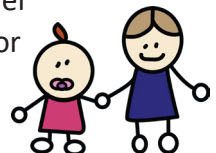
I løbet af året arbejder vi med forskellige temaer med udgangspunkt i den styrkede læreplan. I dagligdagen har vi stor opmærksomhed på at skabe et bæredygtigt børnemiljø og arbejder derfor med følgende tiltag.

Børneyoga

Vi har forløb med børneyoga i alle vores afdelinger, som foregår i grupper af 4-6 børn. Her får børnene kendskab til forskellige lege og øvelser, som har fokus på, at børnene får stimuleret deres sanser og hermed lærer sig selv bedre at kende. Personalet bliver introduceret til børneyoga ved start i huset og flere personaler har gennemgået kursus.

Mindfulness

Vi bruger mindfulness som redskab til at skabe stemninger og et roligt miljø. Dette gøres ved brug af f.eks. lyd og lys, og anvendes over hele dagen. Alle børn har mindfulness om eftermiddagen, hvor der bliver tilbudt forskellige, rolige aktiviteter i et stille miljø, hvor børnene kommer helt ned i tempo og kan mærke sig selv og egne behov.



Fri For Mobberi

Vi arbejder med "Fri For Mobberi", som er et pædagogisk antimobbeprogram, der styrker børns fællesskaber og forebygger mobning. Det er Mary Fonden og Red Barnet, som står bag dette program, hvor der er fokus på at fremme mobningens modsætning, nemlig et trygt og inkluderende børnefællesskab.

Natur, skov og nærmiljø

Vi bruger vores lokalområde og den nærliggende skov til ture ud af huset. Hen over året har vi flere forløb, hvor vi bruger skoven som vores base med de ældste børn i huset.

Vi har en stor og dejlig legeplads, som også rummer vores egen lille skov, der dagligt danner ramme for leg og aktiviteter. Vi vil gerne skabe rammer, så børnene kan få oplevelser under åben himmel og derfor er vi ude gennem hele året.

ICDP

Alle pædagoger og medhjælpere i Egedal kommune uddannes i ICDP, som er et teori- og evidensbaseret program, der sigter mod at øge kvaliteten af samspillet mellem børn og voksne.

Voksenorden og voksenstruktur

Vi arbejder med en tydelig voksen struktur i huset for at sikre nærvær, udvikling, læring og tryghed for alle børn. Dette er også med til at sikre arbejdsglæde og ejerskab for personalet.





FORÆLDRESAMARBEJDE

Vi vægter et åbent og ærligt forældresamarbejde, så jeres barn kommer til at opleve en helhed i sin hverdag mellem hjem og institution. Vi har flere tværfaglige samarbejdspartnere, herunder psykolog, logopæd, sundhedsplejerske, forebyggelseskonsulent og sagsbehandlere som vi benytter i samarbejde med jer forældre.

Samtaler

Vi tilbyder en startsamtale efter ca. 3-6 måneder og herefter tilbyder vi en årlig samtale, hvor vi følger op på jeres barns udvikling og trivsel. Sidste samtale er i forbindelse med skolestart og overgangen til SFO. Ved alle samtaler bruger vi Hjernen og Hjertet som redskab, hvor I, på forældreportalen, finder alle sprogvurderinger og ressourcevurderinger som er lavet vedr. jeres barn. Dette materiale er udgangspunkt for alle samtaler. I Egedal kommune sprogscreenses alle børn i alderen 2,8 til 3,4 år.

Forældrebestyrelse og forældreråd

Børnehuset har et forældreråd. Dette råd mødes 4 gange årligt og den daglige leder deltager. Man kan tilmelde sig forældrerådet ved vores årlige forældremøde eller ved at sende en mail til husets leder.

I området har vi en områdebestyrelse, som er repræsenteret af en forælder fra hver institution, her er det områdelederen som afholder møderne. Der afholdes valg hvert år til områdebestyrelsen, og bestyrelsesmedlemmet vælges for 2 år.

Brug for yderligere informationer?

Har I brug for yderligere oplysninger om vores børnehus kan I læse mere på vores hjemmeside <https://hampeland.aula.dk/>
I er også velkommen til at kontakte den daglige leder, der kan svare på eventuelle spørgsmål.

Børnehuset Hampeland
Hampelandvej 9
3650 Ølstykke
Tlf. 72598490
<https://hampeland.aula.dk/>

